

Vacuno

Vacuno



Bistec cortado
70-100 / 120 ± 15 / 150 ± 15 gr



Churrasco falda



Entrecot sin hueso
200 / 250 / 300 / 350 ± 25 gr



Chuletón cortado
325 ± 25 / 400 ± 50 / 500 ± 50 gr



Carrillada



Ossobuco cortado



Tiras de hígado



Fricandó



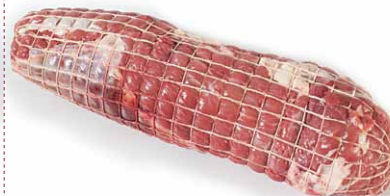
Lomo bajo entero sin hueso



Solomillo
< 2,700 Kg



Solomillo cortado
60 / 90 / 120 ± 15 gr



Redondo atado



Rabo cortado



Huesos cortados



Taco para estofado



Tiras de vacuno

